

[kalaydo.de](#) [das regionale Findernet](#) » [Stellen](#) » [Auto](#) » [Immobilien](#) » [Kleinanzeigen](#) » [Tiere](#) » [Ferienwohnungen](#)

**mz-web.de**  
 Mitteldeutsche Zeitung


**Das Beste von Hansi Hinterseer**  
 Die schönsten Lieder des österreichischen Schlagersängers auf 3 CDs  
 9,99 EUR [MZ|Shop](#)

[Anzeigen](#) · [E-Paper](#)

[Home](#) [Lokales](#) [Nachrichten](#) [Sport](#) [Ratgeber](#) [Termine](#) [Video](#) [Foto](#) [Mitreden](#) [Shop](#)

[Halle/Saalekreis](#) | [Aschersleben](#) | [Bernburg](#) | [Bitterfeld](#) | [Dessau-Roßlau](#) | [Eisleben/Hettstedt](#) | [Jesse](#)  
[Merseburg/Querfurt](#) | [Quedlinburg](#) | [Sangerhausen](#) | [Weißenfels](#) | [Wittenberg/Gräfenhainichen](#) | [Zeitz](#)

**Topthemen**

» [Zur Karte](#)

**Dessau-Roßlau**

# Nord-Süd-Achse wächst

VON FABIENNE FISCHER, 25.05.11, 19:27h, aktualisiert 25.05.11, 20:27h



Sportler und Bürger aus Mühlstedt und Streetz/Natho nehmen den Weg gemeinsam unter die Reifen. (FOTO: SEBASTIAN)

Bild als E-Card versenden

**DESSAU-ROSSLAU/MZ.** "An die Scheren!" Als Gerd Pfefferkorn zum offiziellen Banddurchschnitt ruft, hat der neue Radweg seine praktische Einweihung schon hinter sich. Fahrradfreunde vom Sportverein Mühlstedt hatten die 3,2 Kilometer mit 13,5 Höhenmetern als erste unter die Reifen genommen. "Wie ich sehe, war unsere Entscheidung für diesen Weg die Richtige gewesen, denn das Interesse scheint sehr groß", freut sich der Leiter des städtischen Tiefbauamtes.

Mit der Eröffnung des neuen Radweges zwischen Mühlstedt und Natho ist die Stadt dem Leitprojekt "Fahrradfreundliche Region Anhalt" wieder ein Stück näher gekommen. Das Leitprojekt war der Schlüssel für die Töpfe mit den Fördermitteln. Ein kombinierter Wirtschafts- und Radweg zwischen Natho und Mühlstedt erfüllte die Anforderungen an die Förderfähigkeit vollständig. Das Amt für Landwirtschaft, Flurneuordnung und Forsten Anhalt stieg ein mit einem Fördersatz von 87,5 Prozent.

Für Gerd Pfefferkorn und Klaus Grünheidt, Ortsbürgermeister von Streetz / Natho, ging Dienstagabend mit der Eröffnung des multifunktionalen Weges ein lang ersehnter Wunsch



**Newsticker: Nachricht**

|       |                           |
|-------|---------------------------|
| 07:21 | Mindestens 21 Indonesien  |
| 07:20 | Verwaltungsre Atom-Klagen |
| 07:11 | 8:1 - Seidenbe vom Eis    |
| 06:32 | USA fordern d Jemen       |
| 06:26 | Mieterbund: K aufstocken  |



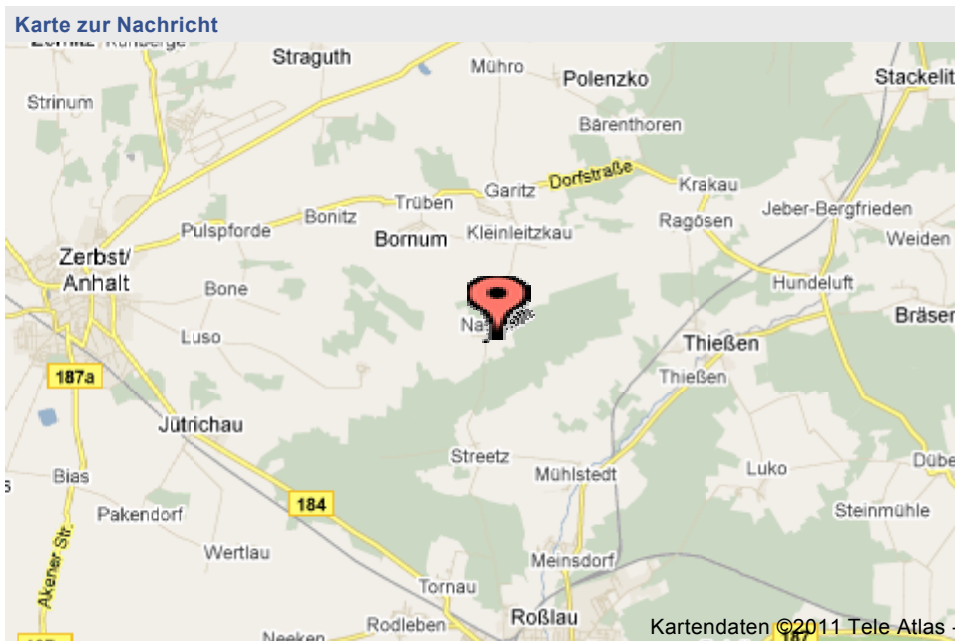
**Aktionen**

- [MZ-Radpartie 2011](#)
- [MZ-Leser reisen](#)
- [MZ-Chat: Leserforu](#)

in Erfüllung. Die Verbindung zwischen Natho und Mühlstedt gehört zu den historisch gewachsenen ländlichen Wegenetzen der land- und forstwirtschaftlichen geprägten Kulturlandschaft im Norden der Stadt.

Mit dem neuen Weg zwischen den beiden Ortsteilen an der Nordspitze von Dessau-Roßlau soll zudem eine touristische Belebung erfolgen. So ist er Bestandteil der überregionalen Radverkehrsachse "Fläming-Elbe", welche länderübergreifend von Bad Belzig nach Dessau-Roßlau führen soll. Letztlich soll hier eine durchgehend attraktive Nord-Süd-Achse vom Berliner Raum über den Fläming bis an Elbe und Mulde entstehen und vielfältige Landschaftsräume verbinden. Gleichzeitig besitzt die Achse "Fläming-Elbe" große Bedeutung als touristischer Zubringer- und hat Verteilerfunktion. Sie verbindet zukünftig den Europaradweg R1 bei Bad Belzig mit den durch Dessau-Roßlau führenden überregionalen Radwanderwegen. Dazu kommen die touristisch bedeutsamen lokalen Wege wie der Elberadweg, die Gartenreichtour Fürst Franz und Lutherweg.

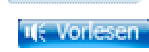
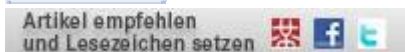
Der Ortschaftsrat richtet zugleich die Bitte an Stadt und Polizei, hier regelmäßige Kontrollen durchzuführen, "um uns vor Raserei und Vandalismus zu schützen", erinnert Klaus Grünheid an den kurz vor der Eröffnung entdeckten Vandalismus an den Wegschildern. Der vom Landschaftsarchitekturbüro "Nature-Project Thomas Poser" geplante und von der "Strabag AG" gebaute Weg ist zwar noch nicht durchgängig beschildert und als "Flämingradweg" erkennbar. Aber hieran werde bereits gearbeitet, ist zu hören.



**Artikel kommentieren >**

Es sind noch keine Kommentare vorhanden.

zurück    Druckfassung    per Formular empfehlen    per Mail empfehlen



Social Bookmarking: Was ist das?

Voice Reader Web: Was ist das?

**weitere Empfehlungen**

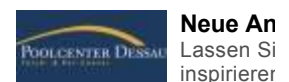
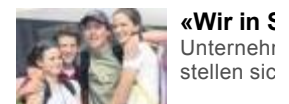


**Ein Stück weiter zusammengewachsen**

Dem Händeschütteln folgte dann sogar das Klingeln der Sektgläser. Diese hatten zwar zunächst bei der Unterzeichnung von...



**Anzeigen**



**Leser-Top-5**

- 1 Mord im Milieu?
- 2 Autobahnen zerbröse
- 3 Rätsel um Mielkes «F
- 4 Hilferuf eines Mädche
- 5 Wasser dringt in Hau

**Mitreden**



**Das deut Krisenm**

Das Krise Wissensc Der Auslö Ihre Einsc

Bisher 40 Stimmen!